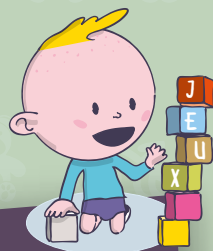




QUIMPER BRETAGNE  
OCCIDENTALE  
KEMPER BREIZH IZEL

septembre / décembre  
gouevolo / herzu 2024



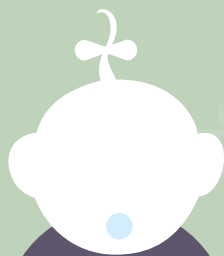
# les rendez-vous DE LA PETITE ENFANCE

## EMGAVIOÙ AR VUGALIGOÙ

gratuits  
digoust



AVANT  
LA NAISSANCE  
A-RAOK AR  
C'HANEDIGEZH



ACTIVITÉS,  
RENCONTRES  
OBEREREZHIOÙ  
KEJADENNOÙ



LIEUX D'ACCUEIL  
ENFANTS-PARENTS  
LEC'HIOÙ DEGEMER  
BUGALE-KERENT

Retrouvez toute l'actualité petite enfance sur / Kavit an holl geleier war ar vugaligoù e

→ [lagazettedespoussettes.bzh](http://lagazettedespoussettes.bzh)

BRIEC • EDERN • ERGUÉ-GABÉRIC • LANDRÉVARZEC • LANDUDAL • LANGOLEN • GUENGAT  
LOCRONAN • QUÉMÉNÉVEN • PLONÉIS • PLOMELIN • PLOGONNEC • PLUGUFFAN • QUIMPER

Ce programme est susceptible  
de modifications



## Avant la naissance A-raok ar c'hanedigezh

---

### QUE PRÉVOIR POUR L'ARRIVÉE DE VOTRE ENFANT ? PETRA RAKWELET EVIT DONEDIGEZH HO PUGEL ?

---

Rencontre collective avec une psychomotricienne, une puéricultrice et une éducatrice de jeunes enfants sur une thématique comme le choix du matériel, l'aménagement des espaces de bébé et les postures éducatives.

**Pôle enfance d'Ergue-Gabéric** de 18h 15 à 20h 15

1<sup>er</sup> octobre

**Pôle enfance de Quimper** de 18h 15 à 20h 15

26 novembre

**Sur inscription** au 02 98 98 86 50.

---

### PENN AR BED ALLAITEMENT (LECHE LEAGUE) PENN-AR-BED LAEZHAÑ (LECHE LEAGUE)

---

Temps d'échanges et de soutien de mère à mère sur l'art et le savoir-faire de l'allaitement et du sevrage. Les bébés et papas sont les bienvenus.

**Réunion le samedi une fois par mois de 14h à 16h**

**Pôle enfance de Quimper**

14 septembre - 12 octobre - 16 novembre - 14 décembre

**Sur inscription** auprès de Christelle au 06 27 81 51 12

ou par mail : [christelle.davaic@lllfrance.org](mailto:christelle.davaic@lllfrance.org)

---

### RÉUNION MODES D'ACCUEIL / EMVOD MODOÙ DEGEMER

---

Présentation des différents modes d'accueil sur le territoire : accueil collectif, accueil familial, accueil individuel. Ce rendez-vous vous permettra de différencier les modes d'accueil, les situer et de vous pré-inscrire pour une place dans une des structures à gestion communautaire.

**Sur inscription** au 02 98 98 86 50

# Les propositions d'activités, de rencontres Ar c'hinnigoù obererezhioù, kejadennoù

Sur inscription au 02 98 98 86 50

---

## DE MOTS ET DE LAIT / LES LIVRES FONT RÊVER LES BÉBÉS GERIOÙ HA LAEZH / AL LEVRIOÙ A LAKA AR BABIGOÙ DA HUNVREAL

---

Pour ceux qui attendent un enfant, pour les parents d'un enfant de 0 à 9 mois, pour ceux qui ont envie de sortir avec leur nouveau-né, une psychologue et une animatrice/lectrice vous accueillent pour découvrir et écouter des histoires lues à votre bébé.

Pôle enfance de Quimper à 10h30

27 septembre - 18 octobre - 22 novembre - 20 décembre

---

## QUE SAIT FAIRE VOTRE BÉBÉ ? / PETRA A OAR OBER HO PUGEL ?

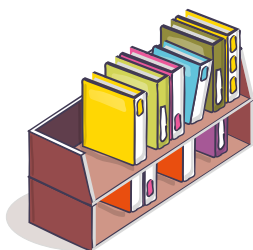
---

Votre bébé est là, dépendant, mais avec ses ressources et son tempérament. Vous avez déjà passé des heures ensemble. Quelles sont vos trouvailles, vos observations... ? L'occasion de discuter entre parents et avec des professionnelles, du développement de l'enfant, de l'aménagement de votre espace, d'observer ensemble les jeux qui lui plaisent ou qu'il découvre... car votre bébé sera avec nous et nous soulignerons tout ce qu'il sait déjà faire.

Pôle enfance d'Ergué-Gabéric de 9h30 à 11h30

28 septembre - 16 novembre





---

## ATELIERS ENFANTS-PARENTS / ATALIEROÙ BUGALE-KERENT

---

Activités encadrées par des professionnels, destinées aux enfants âgés de 0 à 3 ans, accompagnés d'un parent. Le temps d'une matinée, découverte d'activités diverses et variées (une ou deux séances), gratuit. Un espace bébé est prévu quelle que soit l'activité proposée.

Sur inscription au 02 98 98 86 50 à partir du 20 du mois pour le mois suivant.

### Lundi - Pôle enfance d'Ergué-Gabéric

#### Septembre

Éveil musical : 16  
Éveil aux livres : 23

#### Octobre

Espace jeux : 7  
Éveil musical : 14  
Éveil aux livres : 28

#### Novembre

Espace jeux : 4  
Éveil musical : 18  
Éveil aux livres : 25

#### Décembre

Éveil aux livres : 9  
Éveil musical : 16

### Jeudi ou vendredi - Pôle enfance de Quimper

#### Septembre

Espace jeux : 26

#### Octobre

Atelier massage : 10  
Espace jeux : 17  
Le musée vient à nous : 24

#### Novembre

Atelier massage : 7  
Le musée vient à nous : 21

#### Décembre

Atelier massage : 5  
Le musée vient à nous : 12



## LES LIEUX D'ACCUEIL ENFANTS-PARENTS (LAEP) LEC'HIOÙ DEGEMER BUGALE-KERENT

Ce sont des espaces de rencontres, d'écoute et d'échanges, pour les enfants jusqu'à 4 ans, accompagnés de l'un des parents ou de la personne qui en a la garde. Les lieux d'accueil enfants-parents reçoivent aussi les futurs parents pour parler de l'enfant à naître. C'est l'occasion de passer un moment de détente, de jeux, d'échanges entre les enfants, les parents et les accueillants. L'accès est anonyme et gratuit.

### LE PETIT NAVIRE

7 rue du Maine - Quimper  
Quartier de Penhars / Kermoisan  
Tél. 02 98 55 62 66  
Mercredi et vendredi  
15h - 18h



### LES PETITS PAS

4 allée Jean-Le Corre - Quimper  
Quartier de Kerfeunteun  
Tél. 06 41 53 36 39  
Lundi 15h30 - 18h30,  
mercredi 9h15 - 12h15  
<http://associationlespetittpas.blogspot.fr>



### LA CABANE

Place de Ruthin - Brest  
[laep.lacabane@quimper-bretagne-occidentale.bzh](mailto:laep.lacabane@quimper-bretagne-occidentale.bzh)  
Lundi, mercredi et vendredi  
9h30 - 11h30  
02 98 57 77 47

### LA RONDE DES FAMILLES

MPT Ergué-Armel  
16 avenue Georges-Pompidou  
Tél. 02 98 90 78 00  
9h30 - 11h30  
Ouvert tous les jeudis sauf pendant les  
petites vacances scolaires uniquement  
le premier jeudi  
des vacances  
<https://www.mpt-ea.org>

Vous venez et vous partez  
quand vous voulez sur le  
créneau d'ouverture.



## CONTACTS / DAREMPREDOÙ

### PÔLE ENFANCE - QUIMPER

9 rue du Maine  
Tél. 02 98 98 86 50

### PÔLE ENFANCE - ERGUÉ-GABÉRIC

4 avenue Per Jakez-Hélias  
02 98 90 53 89

### LA CABANE - BRIEC

Place de Ruthin  
02 98 57 77 47

SECTEUR  
OUEST

SECTEUR  
NORD

SECTEUR  
EST

Toute l'actualité petite enfance sur  
Kavit an holl geleier war  
ar vugaligoù e

[lagazettedespoussettes.bzh](http://lagazettedespoussettes.bzh)

## NUMÉROS UTILES / NIVERENNOÙ TALVOUDUS

- **SOS urgence garde d'enfants** - 02 98 98 88 70
- **Maisons pour tous à Quimper**
  - Kerfeunteun 02 98 95 46 25
  - Penhars 02 98 55 20 61
  - Ergué-Armel 02 98 90 78 00
  - Moulin-Vert 02 98 55 79 79
- **Centre social des abeilles** - Terre Noire - 02 98 55 33 13
- **Graines de famille** - Ergué-Gabéric - 02 98 66 67 89
- **Ulamir E Bro Glazik** - Plonéis - 02 98 91 14 21
- **Centre social du Pays Glazik** - Briec - 02 98 57 70 91
- **CAF du Finistère** - 32 30
- **Puéricultrices PMI-CDAS** - 02 98 76 25 00
- **Enfance en danger** 24h/24 et 7J/7 au 119
- **Allo parents bébé** - 0800 00 3456
- **CIDFF** (Centre d'information sur les droits des femmes et des familles du Finistère) - 02 98 44 97 47

